

KOHA E VJELJES DHE TRAJTIMI

Vjelja e frutave bëhet në kohën e pjekurisë së plotë gjatë muajve (gusht-shtator) kur ato kanë marrë ngjyrën blu në të zezë. Vjelja bëhet me dorë, duke i shkundur ose me krëhër të posaçëm. Gjethet vilen gjatë dhe pas lulëzimit.

Në vjeljen e gjetheve duhet mbajtur parasysh që bima mos të 'zhvishet' krejtësisht pasi nuk formon, rrit e zhvillon frutat.

Pas vjeljes, frutat thahen në shtresa në vende të pastra. Frutat janë tharë mirë atëhere kur po të shtrëngojmë një sasi në dorë, nuk mbetem të frutat të ngjitur në grup.

Edhe fletët duan kujdes në tharje. Po të futen nëpër thasë pa u tharë mirë, u ikën ngjyra tregëtare dhe marrin ngjyrë të errët. Nga 1 ha tokë të mbjellë mund të merren 300-400 mijë lek e më shumë të ardhura.

Frutat e boronicës të bëra gati për tregëtim, duhet të ketë këto të dhëna cilësore:

1. Kokrra të thata, të pa shtypura, me shije të



ëmbël pak të athët, ngjyrë blu e errët. Nuk lejohen të kalbura, të mykura dhe papastërti të tjera.

2. Fletët të zhvilluara, të plota, të thata pa aromë dhe shije, me ngjyrë të gjelbërt të hapur. Nuk lejohen të nxira, të mykura dhe papastërti të tjera.

Kontrolli ndaj sëmundjeve dhe dëmtuesve

Sëmundjet kërpudhore.

Alternaria (*Alternaria tenuissima*)

Është një nga sëmundjet kërpudhore e cila prek gjethet e boronicës. Simtoma shfaq pika kafe të çelura në gri kryesisht në gjethet e poshtme të gjetheve.

Insektet

Larva e frutave të boronicës (*Diptera*) është një ndër dëmtuesit më të mëdhej të boronicës.

Krimbi (*Lepidoptera*) shkakton humbje të konsiderueshme të prodhimit.

(a- sëmundjeve, b- dëmtuesve (direkt dhe indirekt). Barërat konkurrues, Herbicidet (normë e përdorimit të tyre).

Kultivarët e Boronicës



DUKE



PRE-MIERE



CLIMAX

QENDRA E TRANSFERIMIT TË
TEKNOLOGJIVE BUJQËSORE
VLORË

KULTIVIMI
I
BORONICËS



Kjo fletë palosje do t'ju vij në ndihmë të gjithë fermerëve që duan të kultivojnë kulturën e Boronicës.

Vaccinium myrtillus L.

Boronica bën pjesë në mbretërinë e bimëve në:

Familjen: Ericaceae

Gjinia: Vaccinium

Specia: V myrtillus L.

Është shkurre me shumë degë, rritet deri në 0,5 m e lartë. Degët i ka kënde-kënde.

Gjethet, i ka të këmbyera të lëmuara, me ngjyrë të gjelbër të çelur, bisht të shkurtër, formë eliptike ose vezake, me dhëmbëzim të vogël dhe të mprehët.

Fruti, është kokërr në formë sferike, ngjyrë blu në të zezë, diametër deri në 10 mm.

Origjina dhe përhapja

Rritet në pyje, kryesisht në pyjet e pishës, të bredhit, në pyjet e përbërë prej drurëve fletëvogël dhe në vendet e sheshta që nuk shkelen nga bagëtia.

Veçoritë biologjike

Faza 1: Zhvillimi i sythave lulorë

Në këtë fazë vihet re dukuria e fryrjes së sythëve në temperaturë -12°C .

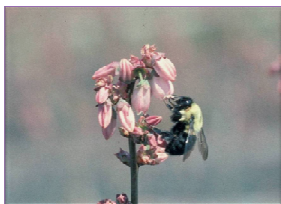
Sythat frutorë që do të prodhojnë vitin e ardhshëm formohen në fund të verës dhe në fillim të vjeshtës në rritjen e sezonit aktual.

Në dimër, sythat lulorë janë lehtësisht të dukshëm për prodhimin për vitin e ardhshëm.



Faza 2: Zhvillimi i luleve

Sythët marrin ngjyrë rozë, fillon lulëzimi i plotë nga ku petalet janë të zhvilluara dhe të hapura plotësisht. Pas fazës së lulëzimit të plotë fillon rënia e petaleve.



Kërkesat për klimë, tokë, ujë dhe lëndë ushqyese.

Preferon toka të pasura me humus, gurishtore, të freskëta, ndërsa si klimë kërkon klimë të zonës së mesme-malore dhe malore. Është bimë që toleron temperaturë -25°C . Vlera e aciditetit rreth 4.5-5.5.

HAPA THEMELORË PËR KRIJIMIN E NJË MBJELLJEJE TË RE TË BORONICAVE

1. Zgjidh një vend të mirë-drenazhuar në diell të plotë me një tokë të hapur, poroze, shmangni tokën e argjilës.
2. Acidizoni tokën sipas nevojës për një pH prej 4.0 deri 5.0.
3. Kryeheni analizat për tokën tuaj dhe përshtatni nivelet e pjellorisë (N-P-K) sipas rezultateve të testit të tokës NCDA.
4. Blini speciet dhe kultivarët e saktë për llojin dhe vendin tuaj të tokës.

Nëse është e nevojshme, shtoni lëndë organike acidifikuese (mjegull torfe, leh pishë, ose tallash të vjetër) në tokë.

Përziemi dhe grumbulloni tokën e ndryshuar për të formuar shtretër të ngritur ose për të ngritur rreshta para mbjelljes



Mbjellja e Boronicës

Bimët mbillen në fazën e qetësisë në rreshta, zakonisht në fund të dimrit në muajt (shkurt-mars).

Gjatë mbjelljes eliminohen të gjithë sythat për të parandaluar prodhimin e frutave në vitin e parë.

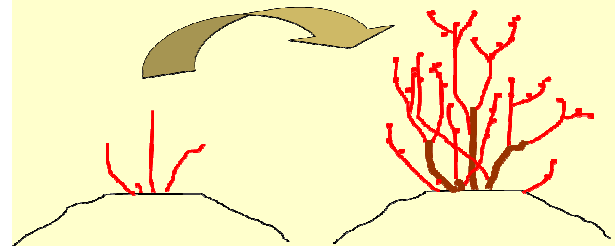
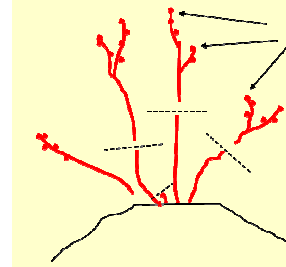
Sigurimi i ujit. Ujitja është thelbësore për vendosjen dhe mbijetesën. Ruajtja e një zone të pastër nga barërat konkurrues përreth çdo bime.



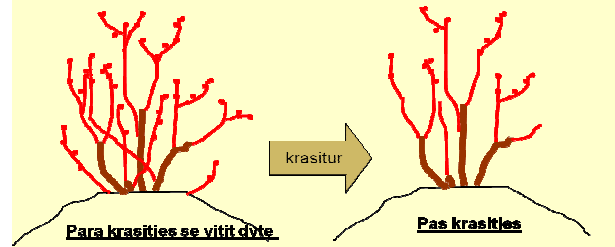
KRASITJA PAS MBJELLJES

Duke krasitur 1/2 deri 2/3 e lartësisë së bimës në kohën e mbjelljes.

Në vitin e parë, qëllimi është që të shmanget plotësisht prodhimi i frutave eliminohen të gjitha sythat lule në fillim të vitit të parë, me qëllim të rritet më tepër masa vegetative, duke rritur në madhësi bimën dhe duke prodhuar më shumë lule për vitin pasardhës.



Në vitin e dytë, eliminohen degët që janë të kryqëzuara.



dhe bëhet rrallimi i tyre nëse janë shumë të dendura.

